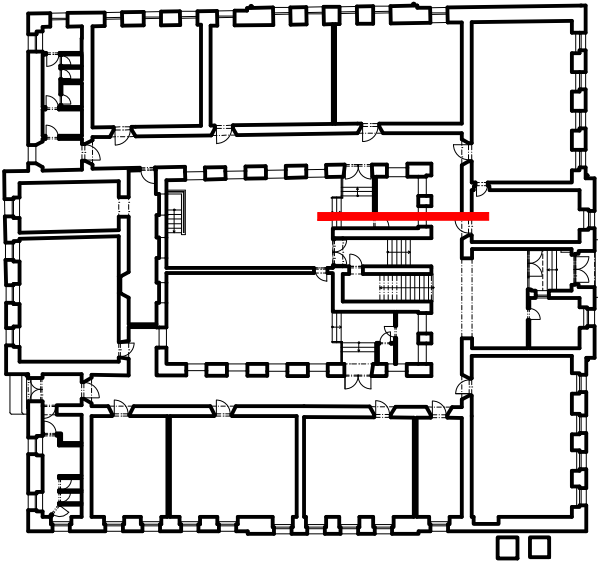


- LEGENDA DEMOLICE
- 1 ODBOURÁNÍ ZÁKLADU
 - 2 VYBOURÁNÍ ZDĚNÝCH PŘÍČEK TL. 160 MM VČETNĚ VÝPLNÍ OTVORŮ
 - 3 VYBOURÁNÍ KOMPLETNÍ SKLADBY PODLAHY VČETNĚ SOKLU, HYDROIZOLACE A PODKLADNÍHO BETONU, PROVEDENÍ VÝKOPU
 - 4 VYBOURÁNÍ OTVORU V NOSNÉ STĚNĚ AŽ PO STROP
 - 5 DEMONTÁŽ OTOPNÉHO TĚLESA
 - 6 VYBOURÁNÍ OKENNÍ VÝPLNĚ
 - 7 ODSTRANĚNÍ KOMPLETNÍ SKLADBY PODLAHY A VYBOURÁNÍ STROPU NAD 1.NP VČETNĚ OCELOVÝCH PROFILŮ
PONECHÁN NOSNÍK 2xU220 NAD STÁVAJÍCÍ PŘÍČKOU
 - 8 VYBOURÁNÍ PARAPETU VČETNĚ ZÁBRADLÍ A OBKLADU OSTĚNÍ

POZNÁMKA:
UVEDENÉ KÓTY JSOU POUZE INFORMATIVNÍ A SLOUŽÍ JAKO PODKLAD PRO VYPRACOVÁNÍ VÝKAZU VÝMĚR, PŘI PROVÁDĚNÍ STAVBY JE NUTNO VYCHÁZET ZE SKUTEČNÝCH ROZMĚRŮ ZAMĚŘENÝCH NA STAVBĚ A TOMU PAK PŘÍPŮSOBIT NAVRŽENÉ ŘEŠENÍ. PŘED ZAHÁJENÍM PRACÍ JE POTŘEBA OVĚŘIT VŠECHNY TRASY INSTALACÍ. V PŘÍPADĚ NEJASNOSTÍ MUSÍ BÝT INFORMOVÁN PROJEKTANT, KTERÝ NAVRHNĚ DALŠÍ POSTUP.

LEGENDA MATERIÁLŮ		LEGENDA MATERIÁLŮ	
	Stávající konstrukce		Bouraná nosná konstrukce
	Stávající žb konstrukce		Bouraná příčka
	Stávající nosná konstrukce		Bouraná žb konstrukce
	Stávající kamenný základ		Bouraná plocha
	Stávající štěrkový podsyp		Bouraná rostlá zemina
	Rostlá zemina		
	Tepelná izolace		



+0,000 = 165,20 m n.m. (B.P.V.)



MANAGER PROJEKTU:
Ing. arch. MAREK STARÝ

ARCHITEKT:
Ing. arch. MAREK STARÝ

HLAVNÍ INŽENÝR:
Ing. arch. MAREK STARÝ

PROJEKTANT:
Ing. arch. JANA TRNOVÁ

ZAKÁZKA:
190_GOAHV

STUPEŇ:
DVZ

DATUM:
2023/01/16

MĚŘÍTKO:
1:50@420x360mm

Č. VÝKRESU:
190_GOAHV_04_D.1.1.111a 00

ODDÍL:
04

REVIZE:

INVESTOR:
Jihomoravský kraj
Žerotínovo nám. 449/3,
602 00 Brno

OBJEDNATEL:
Gymnázium, Obchodní akademie a Jazyková škola s právem státní jazykové zkoušky Hodonín
Legionářů 813,
695 11 Hodonín

SUBDODAVATEL:

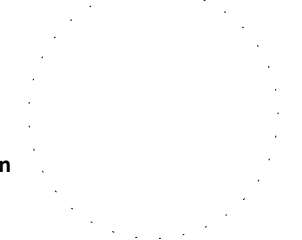
NÁZEV AKCE:
Vestavba výtahu
Budova Gymnázia, Legionářů 813, 695 11 Hodonín
parc. č. 3134/1, 590/1, 10552, 10575, 10532, k.ú. Hodonín

STAVEBNÍ OBJEKT:
SO 01 - Vestavba výtahu

ČÁST:
D.1.1 Architektonicko - stavební řešení

VÝKRES:
Řez A-A demolice

AUTORIZACE:



PARÉ: